

VIO 4K - Artikelnr. V701

Die ultimative Toolbox für Videoprocessing



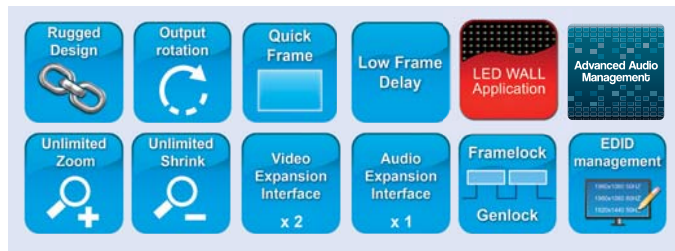
EINGÄNGE



GLEICHZEITIGE AUSGÄNGE



FUNKTIONEN



VIO 4K auf einen Blick

- ▶ Die All-in-One-Lösung für jede Konvertierung
- ▶ Benutzerfreundliche und intuitive grafische Oberfläche
- ▶ Mehrere Audio-/Videokarten zur Systemerweiterung verfügbar
- ▶ Erweiterte Funktionen für LED-Wände
- ▶ 10-Bit 4:4:4 Processing mit extrem niedriger Latenz
- ▶ Neue hochwertige **ARTIS®** Scaling Engine

Zur Steuerung des VIO 4K

- ▶ Webbasierte Bedienoberfläche zur Fernsteuerung (Web RCS)
- ▶ VRC300: Vertige™ (verfügbar 2016)
- ▶ TPP: TCP/IP Steuerprotokoll (verfügbar Ende 2016)

Optional

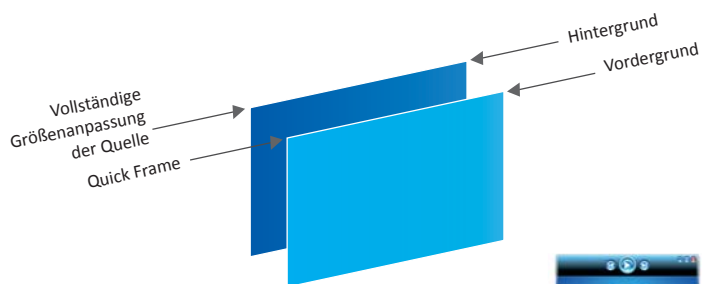
- ▶ OPT-4K60P-VIO4K: DP1.2 und HDMI 2.0 – Erweiterungsschnittstelle (verfügbar ab 2016)
- ▶ OPT-AUDIOXLR-VIO4K: XLR-Audio – Erweiterungsschnittstelle
- ▶ OPT-AUDIODANTE-VIO4K: 8-Channel Dante Audio – Erweiterungsschnittstelle (verfügbar ab 2016)

Produktmerkmale

- ▶ **7 Eingänge**
 - DisplayPort bis zu 4K@30Hz
 - HDMI bis zu 4K@30Hz
 - 6G-SDI + Loop Through
 - Universell analog
 - DVI Dual-Link bis zu 2560x1600@60Hz
 - Optischer SFP-Modulschacht
 - HDMI bis zu 2K (HDMI-Eingang am Frontpanel)
 - 3,5mm Stereoanschluss für AUX (Frontpanel)
- ▶ **Ausgänge und Anschlüsse**
 - DisplayPort bis zu 4K@30Hz
 - HDMI bis zu 4K@30Hz
 - 6G-SDI (kompatibel mit Level A & B)
 - Universell analog
 - DVI Dual-Link bis zu 2560x1600@60Hz
 - Optischer SFP-Modulschacht
 - 6,35 Stereobuchse für Kopfhörer
 - DVI, HDMI & HD15 Ausgangsbuchsen als Loop-Through nutzbar

▶ Produktmerkmale

- Bis zu 9 Eingänge und 3 unabhängige Ausgänge
- 2 Erweiterungsslots für Video
- 1 Erweiterungslot für Audio
- **ARTIS® Processing:** Hochwertige Scaling Engine für klare und natürliche Bildwiedergabe
- Eine Quelle kann beliebig auf dem Bildschirm positioniert werden sowie außerhalb des Bildschirms in alle Richtungen
- Einfaches Management einzelner Bereiche
- Genlock + Loop Through: Tri-Level-Sync. (HD) und Black Burst (SD)
- Alle Genlock-Takte entsprechen ITU-/SMPTE-Übertragungsstandards
- Rotation der Ausgabe: 90°, 180° und 270° je Ausgabe
- Uneingeschränktes Zoomen & Verkleinern
- Liveansicht aller Quellen auf dem 3,5" TFT-Farbbildschirm
- Gittertestbild, dynamisches Testbild
- Neues Audiomangement: 8 Kanäle bis zu 96kHz (Digitalaudio, AES & 3id)
- Audiodelay bis zu 300 ms einstellbar
- DVI-Buchsen einfach austauschbar
- Bis zu 4 unkomprimierte Frame Stores mit 4K
- USB-Host zum Anschluss von Speichermedien
- USB-Device-Link



Video verfügbar auf YouTube oder www.analogway.com



ANALOG WAY®
Pioneer in Analog. Leader in Digital

Die All-in-One-Lösung für jede Umwandlung



Eingänge

- ▶ Composite (PAL, NTSC)
- ▶ S-Video
- ▶ YUV (YCbCr)
- ▶ Computer (RGBHV, RGBS, RGsB)
- ▶ HD-YUV (HD-YCrCb)
- ▶ HD-RGB
- ▶ DVI
- ▶ DisplayPort
- ▶ HDMI
- ▶ HD/SD-SDI
- ▶ 3G-SDI
- ▶ 6G-SDI (kompatibel mit Level A & B)
- ▶ 12G-SDI (Erweiterungskarte)
- ▶ Digitales Audio: AES/EBU & i3d (Erweiterungskarte)

Ausgänge

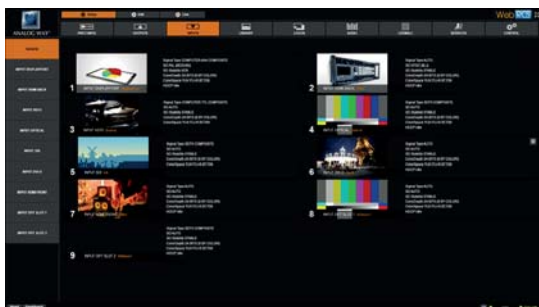
- ▶ Analoges Stereo-Audio
- ▶ Digitales Audio
- ▶ 1080p/1080i
- ▶ 720p
- ▶ 480p/480i
- ▶ 2K/1080p
- ▶ WUXGA (1920x1200@60Hz)
- ▶ WQXGA (2560x1600@60Hz)
- ▶ UHD (3840x2160@30Hz)
- ▶ 4K (4096x2160@30Hz)
- ▶ 4K@60P (Erweiterungskarte)

Die Ein- und Ausgangstimings des VIO 4K sind vollständig kompatibel zu allen Standards und Normen von SMPTE, VESA, HDMI und CEA.

Universelle Lösung zur Formatwandlung

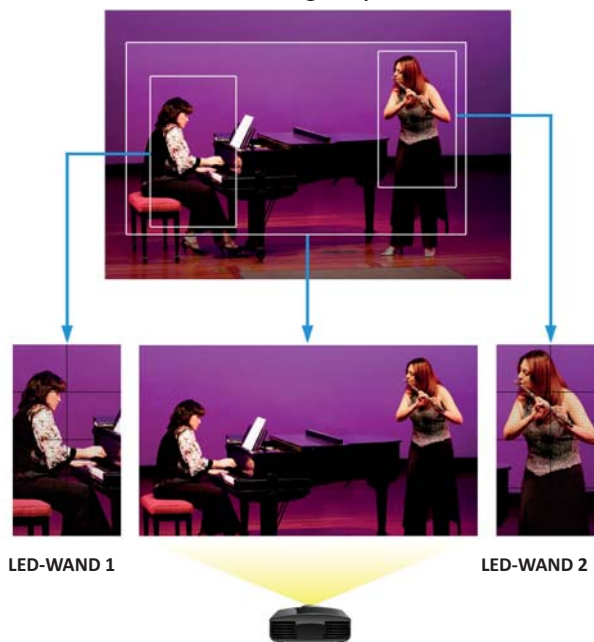
- ▶ Upconverting
- ▶ Downconverting
- ▶ Transcoder
- ▶ Encoder
- ▶ Seitenverhältniss anpassen
- ▶ Multiformat-Genlock analog
- ▶ Dynamische Testbilder
- ▶ Pan- & Zoom-Funktion
- ▶ Freeze Frame
- ▶ Blendenkorrektur
- ▶ Erweiterte Funktionen für LED-Wände
- ▶ Audio- und Videokontrolle über das Frontpanel (TFT bzw. Kopfhörerbuchse)
- ▶ Ausgangsrotation
- ▶ Benutzerdefinierte Formate
- ▶ EDID-Management
- ▶ Genlock/Frame-lock
- ▶ Einstellungen zu Gammakorrektur & Farbtemperatur (Erweiterungskarte, verfügbar ab 2016)

Web RCS



Die **Web RCS** bietet eine benutzerfreundliche, grafische Oberfläche. Dynamische Snapshots der angeschlossenen Quellen sind im Interface verfügbar und über das intuitive Frontpanel Steuerpult können die Benutzer ihre Ausgabegeräte Displays vollständig anpassen und während der Events live steuern.

Anwendungsbeispiel*



- Gleichzeitige Umwandlung von Quellen an 3 unabhängigen Ausgängen
- Unterschiedliche Bildteile können ausgeschnitten werden, um kreative Anzeigemöglichkeiten zu realisieren

* Der **VIO 4K** kann nur einen Eingang gleichzeitig verarbeiten und kann daher, selbst mit zusätzlichen Erweiterungsschnittstellen, nur drei unabhängige Skalierungen derselben Quelle ausgeben, und nicht drei verschiedene Quellen.

Abmessungen

- ▶ 19", 2U
- ▶ D 17.3" x W 15.75" x H 3.46"
- ▶ T 400 mm x B 440 mm x H 88 mm

Gewicht

- ▶ 6.2 kg/13.7 lbs

Stromversorgung

Intern, universell, automatisch, 100–240 VAC
3,2A 50/60Hz; 120W (UL, CSA, GS, CE), AC
Hauptschalter mit Sicherung (5x20 mm 4 A)

Lieferumfang

- ▶ 1 x Kaltgeräte-kabel
- ▶ 1 x Ethernet-Crossoverkabel (Zur Gerätesteuerung)
- ▶ 1 x USB-2.0-Kabel A-Stecker auf B-Stecker (zur Gerätesteuerung)
- ▶ 1 x Rack-Montageset (Montagewinkel)
- ▶ 1 x Bedienungsanleitung (PDF)*
- ▶ 1 x Kurzanleitung*

Garantie

3 Jahre Garantie auf Ersatzteile und Reparaturkosten, Rücksendung ins Werk.



* Alle Bedienungsanleitungen und Kurzanleitungen sind auch verfügbar unter www.analogway.com



Spezifikationsänderungen ohne vorherige Ankündigung vorbehalten

Alle technischen Spezifikationen sind auf unserer Webseite verfügbar